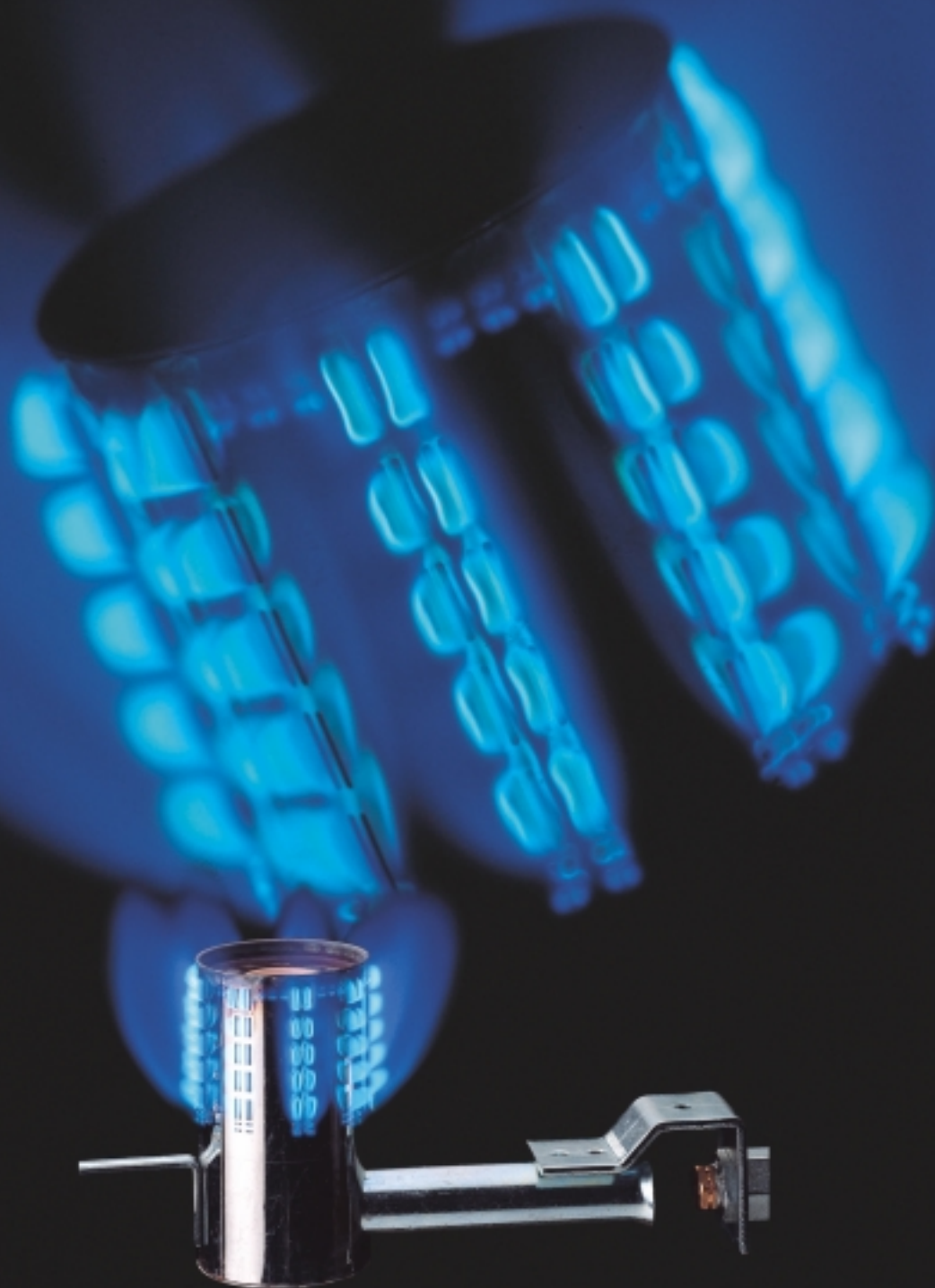




POLIDORO




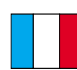
bruciatori circolari
per scaldabagni ad accumulo

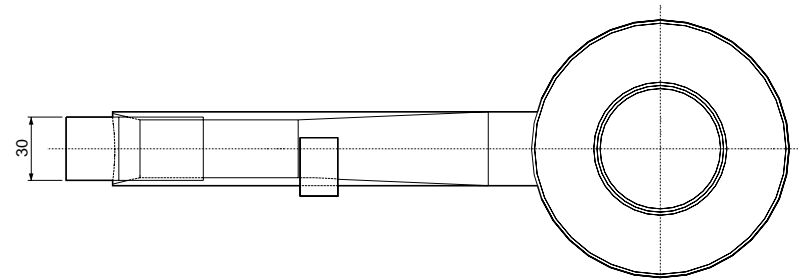
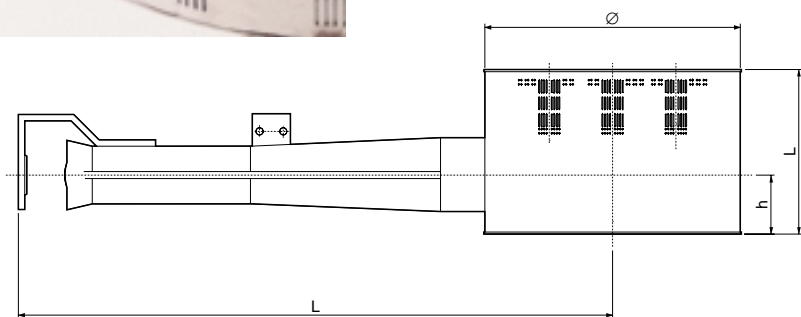
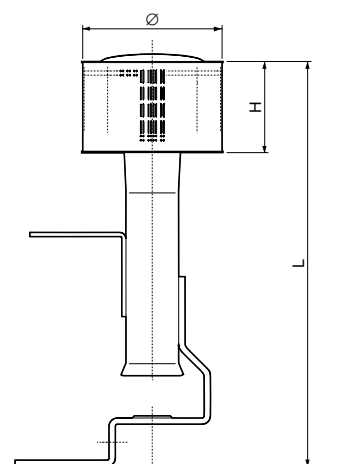
Bruciatori circolari per scaldabagni ad accumulo

 I bruciatori MULTIGAS C51 - C65 - C120 - C160 - C220 sono stati studiati per funzionare con qualsiasi tipo di gas e sono particolarmente impiegati nella costruzione di scaldabagni ad accumulo. I bruciatori MULTIGAS POLIDORO sono costruiti interamente in acciaio inossidabile, non necessitano di alcuna regolazione dell'aria primaria ed hanno fiamma stabilizzata che permette una combustione silenziosa anche a pressioni elevate. Per passare dal funzionamento con un tipo di gas ad un altro è sufficiente la sostituzione del solo ugello. L'applicazione e l'adattamento del bruciatore può essere fatta nel ns. laboratorio tenendo conto delle particolari caratteristiche di ogni singolo apparecchio.

 **POLIDORO MULTIGAS BURNERS TYPE C51 - C65 - C120 - C160 - C220** have been specifically designed for use on all types of storage water heaters. *The burners are completely made of stainless steel and the burner port design gives exceptional stability on all types of gases together with a low level of noise. The burners can be converted for different gases by simply exchanging the injector jet. Polidoro burners are suitable for all type of appliances and conform to the individual requirement of different countries. Also all application work can be carried out in our modern laboratory considering the different characteristics of every single appliance.*

 Die MULTIGASBRENNER C51 - C65 - C120 - C160 - C220 können mit allen Gasarten nach den allgemeinen europäischen gültigen Normen betrieben werden. Diese Brenner finden im Boiler-Verwendung und sind für die Umstellungen besonders geeignet. Sie bestehen aus rostfreiem Stahl INOX AISI 430, hitzebeständig und haben eine lange Lebensdauer. Die Flamme ist ausserordentlich stabil, hebt nicht ab und ist ausserdem rückschlagsicher. Die Brenner können mit verschiedener Gasarten betrieben werden Durch den Düsen austausch betrieben werden. Unser Prüflabor für Gasgeräte, sowie unsere technische Mannschaft stehen für evtl. Fragen zu Ihrer Verfügung.

 Les BRÛLEURS MULTIGAS C51 - C65 - C120 - C160 - C220 ont été étudiés pour fonctionner avec n'importe quel type de gaz et ils sont particulièrement utilisés dans la construction de chauffe-bains à accumulation. De plus, ils sont aptes aux conversions du Gaz de Ville en Gaz Naturel d'autant qu'ils peuvent être facilement adaptés à n'importe quel type d'appareil. Les Brûleurs Multigas Polidoro sont construits entièrement en acier INOXYDABLE AISI 430, ils n'ont besoin d'aucun réglage de l'air primaire et ils ont une flamme stabilisée qui permet une combustion silencieuse, même à une pression élevée. Pour permettre le fonctionnement avec un type de Gaz différent, il suffit seulement de remplacer l'injecteur. La mise au point et l'adaptation du brûleur peuvent être faites dans notre laboratoire en tenant compte des caractéristiques particulières de chaque appareil.



TIPO	Ø	PORTATA MAX
C 65	65	9.3 kW
C 51	51	5.8 kW
C 65 VERT.	65	9.3 kW
C 120	121	14 kW
C 120 VERT.	121	14 kW
C 160	161	21 kW
C 220	221	29 kW

N.B.: Le quote L,H,h sono variabili a seconda del tipo di apparecchio dove verrà installato il bruciatore.





POLIDORO

POLIDORO S.p.A.

Via Lago di Misurina, 76 - Z.I.

36015 **SCHIO** (VI) Italia - **C.P. 297**

Telefono: 0039-0445.678678 r.a. - **Fax:** 0039-0445.678679

<http://www.polidoro.com> - e.mail: polidoro@polidoro.com

POLIDORO USA inc.

P.O. Box 728 Oceanside, CA 92054

Telephone (760) 433-1739 - **Telefax** (760) 967 - 7424

Warehouses: **Nashville, TN - Los Angeles, CA**

e-mail: polidoroussa@polidoro.com